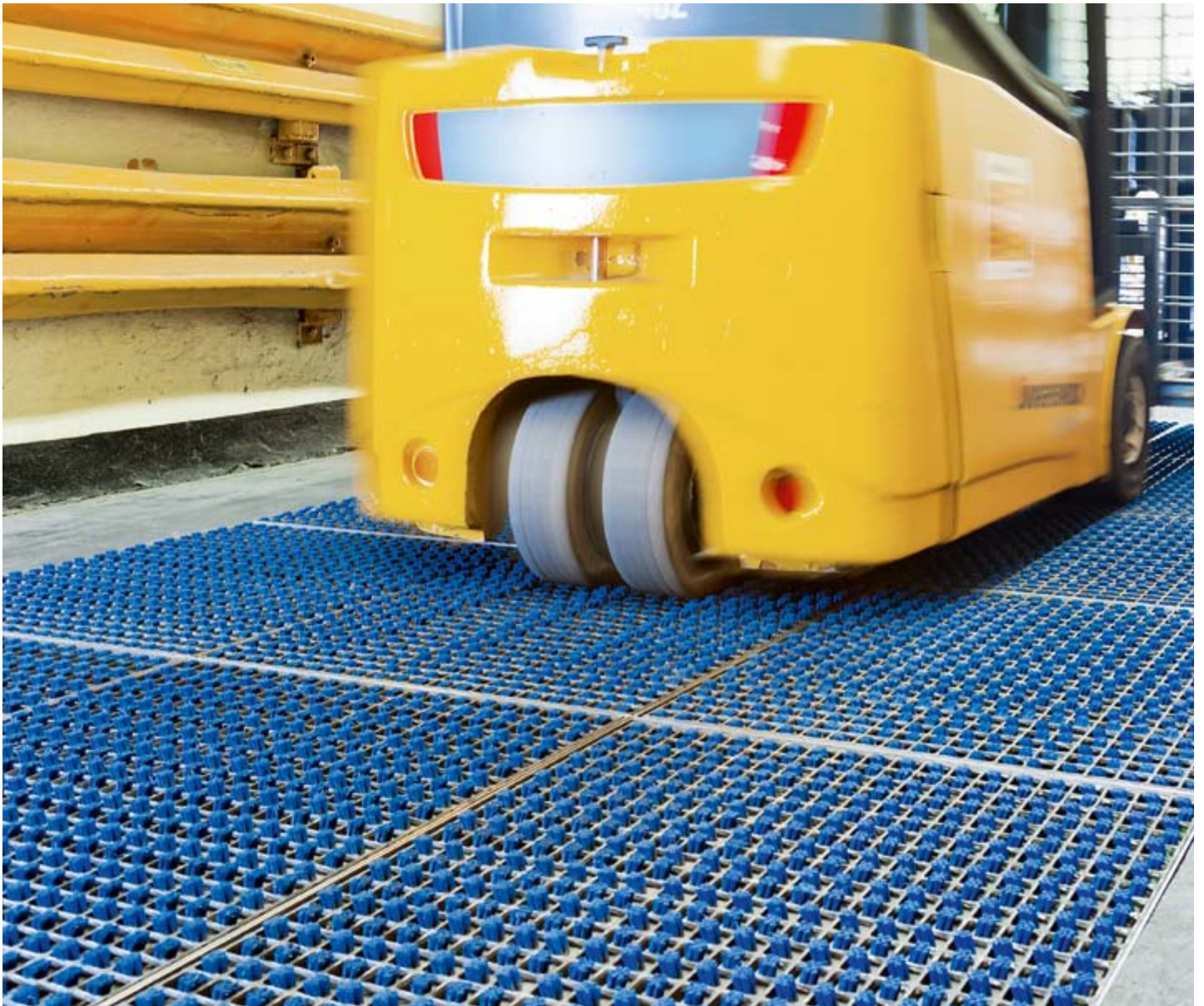




# ProfilGate®



**Das innovative  
Reinigungs-System**

*The innovative  
cleaning system*



**Heute**  
Maschinenfabrik



# Vorwort

## Introduction

**Es besteht kein Zweifel:  
ProfilGate® ist ein Erfolgsmodell!**

Nach dem erfolgreichen Start in Deutschland verlassen sich mittlerweile auch weltweit zahlreiche namhafte Unternehmen bei der Minimierung der Schmutzeinschleppung auf unser patentiertes ProfilGate® System.

Und das hat einen einfachen aber wichtigen Grund: Wer die Qualität seiner Fertigung und Produkte steigern will, muss negative Einflüsse minimieren. Leider betrifft das auch so lästige Alltäglichkeiten wie die Schmutzeinschleppung, durch den unerlässlichen Fahrzeug- und Personenverkehr. Wenn es um die industrielle Reinigung von Reifen und Sohlen geht, bietet ProfilGate® zuverlässige und effektive Lösungen und schützt somit die Qualität Ihrer Produkte – Tag für Tag!

Auf dem Erreichten möchten wir uns aber nicht ausruhen. Wir bleiben nicht stehen, sondern hören unseren Kunden zu. Gerade dies führt zur kontinuierlichen Verbesserung, der Weiterentwicklung und dem konsequenten Ausbau der ProfilGate® Familie. Jüngste Beispiele sind unser aktives Sohlenreinigungsfeld **ProfilGate® b45 go**, sowie die neuen Modelle **ProfilGate® b55** und **i55**.

Details über die Vorteile der neuen Modelle und über unsere verbesserten, co-extrudierten Bürstenleisten erfahren Sie auf den folgenden Seiten.

Darüber hinaus stehen wir Ihnen gerne jederzeit mit unserem Beratungsteam persönlich zur Verfügung.

**There is no doubt:  
ProfilGate® is a success story!**

*After a successful start in Germany, there are meanwhile many notable companies around the world, relying on our patented ProfilGate® system to prevent dirt from entering into their facilities and production sites.*

*There is a simple reason behind this: Those companies who are trying to improve the quality of their products need to eliminate all potential negative influences. This includes, but is not limited to, the dirt, dust and debris transported into the facility, daily. When it comes to avoiding dirt being transported into industrial facilities via the tires of fork-lifts and other material handling devices as well as the soles of employee's work shoe's, ProfilGate® offers the perfect solution.*

*As we constantly thrive to innovate our products, we're listening to our many customers closely and value their input in order to improve our ProfilGate® system. The most recent examples of the enduring efforts to add value to our customers are our new active sole-cleaning-system **ProfilGate® b45 go**, as well as the new models **ProfilGate® b55** and **i55**.*

*More details about the advantages that our new models and our new, co-extruded brush-bodies, can offer to you, may be found on the following pages.*

*Furthermore, you are always welcome to contact us and discuss your specific needs with our sales team, personally.*



Christian Löwe,  
Geschäftsführer / Managing Director  
HEUTE Maschinenfabrik



# Inhalt

## Content



- 4 **Endlich sauber!**  
**Finally clean!**  
ProfilGate® – Das innovative Reinigungs-System  
*ProfilGate® – The innovative Cleaning System*
  
- 6 **Das Geheimnis liegt im Detail!**  
**The Details make the difference!**  
Die einzigartige Technologie von ProfilGate®  
*The unique technology of ProfilGate®*
  
- 8 **ProfilGate® für Fahrzeuge**  
**ProfilGate® for vehicles**  
ProfilGate® b65, ProfilGate® b55  
ProfilGate® i55, ProfilGate® i45 aqua  
ProfilGate® dryzone
  
- 12 **ProfilGate® für Fußgänger**  
**ProfilGate® for pedestrians**  
ProfilGate® b45 go
  
- 14 **Typische Konfigurationen**  
**Typical configurations**  
Individuelle Lösungen für typische Einbausituationen  
*Individual solutions for typical applications*
  
- 16 **Lösungen und Vorteile**  
**Solutions and advantages**  
Eigenschaften und Möglichkeiten  
*Features and suitabilities*
  
- 18 **Gute Gründe für ProfilGate®**  
**Good reasons for ProfilGate®**  
Fünf gute Gründe auf einen Blick  
*Five good reasons, in a nutshell.*
  
- 20 **Zertifiziertes Reinigungs-System**  
**Certified cleaning-system**  
Geprüfte Wirksamkeit  
*Proven performance*
  
- 22 **Technische Spezifikationen**  
**Technical specifications**

# Endlich sauber!

## *Finally clean!*



Die Schmutzeinschleppung durch Fahrzeuge in sensible Lager- und Produktionsbereiche wird häufig unterschätzt. Zuerst wird die Einfahrzone verschmutzt, anschließend tragen nachfolgende Fahrzeuge und Personen den Schmutz immer tiefer in sensible Produktionsbereiche.

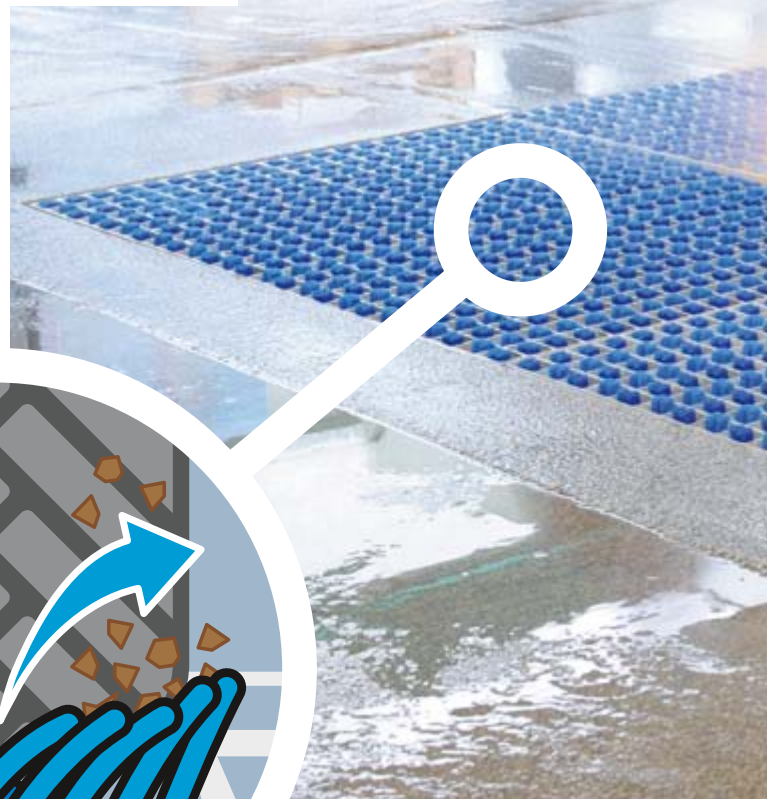
**Der Einsatz vom ProfilGate® bewirkt:**

- ✓ Weniger Reinigungskosten!
- ✓ Verbesserte Arbeitssicherheit!
- ✓ Weniger Reklamationen!
- ✓ Gesenkte Renovierungskosten!
- ✓ Technische Sauberkeit!

*One often underestimates the contamination taking place in production facilities through the entry of dirt, sticking to wheels of various material handling devices, such as fork-lifts. It typically starts at the doors and thereafter transportation vehicles and employees carry the dirt deeper and deeper into sensible production-areas.*

**The use of ProfilGate® leads to:**

- ✓ Reduced cleaning cost!
- ✓ Increased work safety!
- ✓ Less quality issues!
- ✓ Lower refurbishment cost!
- ✓ Technical cleanliness!





 **ProfilGate®**

@ YouTube



Die Reinigung erfolgt ganz automatisch beim Überfahren der Reinigungsfelder

*The tires are cleaned automatically when driving over the ProfilGate® panels.*

Der Schmutz sammelt sich zentral und kann somit problemlos entfernt werden.

*Dirt is collected centrally in the trays and can be disposed easily.*



# Das Geheimnis liegt im Detail!

## *The Details make the difference!*

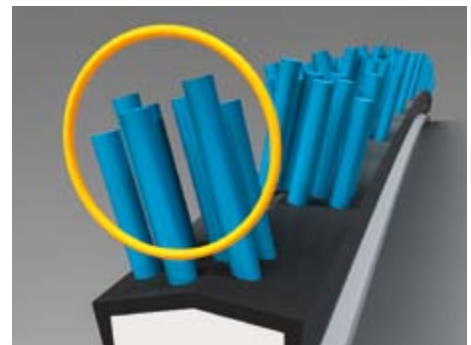


### **Beborstung**

Die Beborstung der ProfilGate® wurde für einen maximalen Reinigungseffekt konzipiert. Die patentierte Schrägstellung der Nylon®-Borsten sorgt für eine aktive mechanische Reinigung (Reibwirkung), sobald sie belastet werden. Die unterschiedlich langen Borstenenden greifen tief in die Profile ein und sorgen für eine automatische und intensive Reinigung.

### **Bristles**

*The bristles of the ProfilGate® system have been optimized to ensure the best possible cleaning performance. The patented inclination of the Nylon®-brushes assure the best possible cleaning effect, by abrasing the dirt mechanically, as soon as a weight is applied. The irregular long bristle-ends scratch deeply into the profiles and clean them reliably.*



### **Dachform**

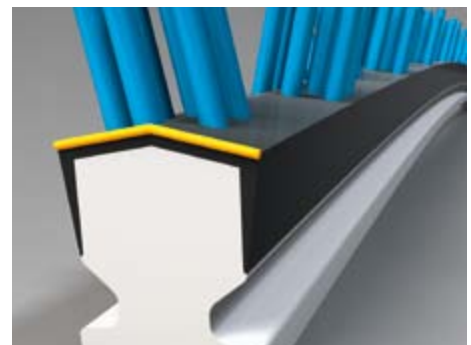
Der obere Teil des Bürstenkörpers ist als Dachform ausgeführt, damit Schmutzpartikel und Flüssigkeit besser in Richtung der seitlichen Spalten zur Bodenwanne abgeleitet werden.

Der Bürstenkörper weist eine Breite von nur 22 mm auf, womit Schmutzpartikel bis zu einer Breite von 8 mm durchfallen und nicht auf dem Bürstenfeld liegen bleiben.

### **Roof-shaped body**

*The upper part of the brush body has the shape of an angled roof. This allows liquids and dirt particles to run off to the sides and drop down into the tray more easily.*

*The small brush bodies with a width of only 22mm allows dirt particles up to 8 mm, to drop down directly into the tray, instead of remaining on top of the cleaning field.*



### **Profilform**

Der Bürstenkörper ist tailliert, damit größere Steine nach Überwindung der oberen Kante einfacher in die VA-Wanne fallen können.

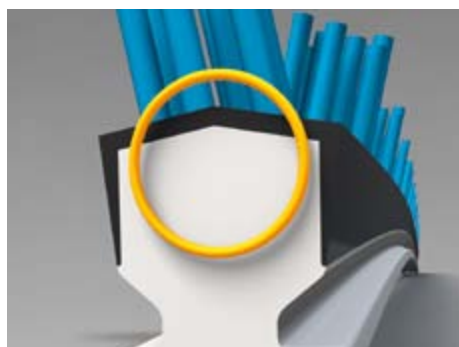
Die Kombination aus schlanken, vorgespannten Leisten mit der patentierten Bürstenanordnung führt automatisch zu einer aktiven Reinigung beim Befahren/Begehen der ProfilGate® Felder.

### **Profiled body**

*The brush bodies have a specific shape, which ensures that bigger dirt particles or small stones can drop into the stainless trays, easily, after passing the top edge.*

*The combination of slim brush bodies with their inherent tension and the patented inclination of the brushes lead automatically to an active and sound cleaning performance.*





### Material **NEU!**

Der Bürstenkörper wird aus Hart- und Weich-PVC coextrudiert. Das Hart-PVC sorgt für eine gleichmäßige Spannung der Leisten, da sich auch bei stark schwankenden Temperaturen die Material-Parameter nur minimal verändern. Die Ummantelung des Kopfbereiches mit Weich-PVC sorgt dafür, dass die Geräuschemission beim Überfahren minimiert wird.

### Material **NEU!**

*The new brush bodies are co-extruded from hard and soft PVC. The rigid PVC ensures that the brush bodies always have the same tension, in order to press the bristles against the profiles. The additional use of plasticized PVC, in the upper part of the brush-bodies lead to a reduced noise emission when driving over the cleaning panels.*



### Bürstenleiste

Die Bürstenleisten haben eine Vorspannung, welche die Borsten bis zu 15 mm über den Rost herausstehen lassen. Bei einer Belastung durch Reifen oder Sohlen tauchen sie ab und es kommt automatisch zu Schwingungen, welche den abgebürsteten Schmutz hinunter in die Edelstahlwannen transportieren. Darüber hinaus schützt das Abtauchen die Borsten vor übermäßigem Verschleiss.

### Brush strip

*The brush strips have an inherent tension that pushes the brush strips above the top of the grate for up to 15 mm. This tension in combination with the inclined brushes makes them vibrate when vehicles drive over it. The vibration lets the dirt fall into the stainless steel bin (capturing tray) underneath. To protect the brushes, especially under heavy load, they automatically retract downwards below the grate.*

# ProfilGate® für Fahrzeuge

## ProfilGate® for Vehicles



**Die Reinigung von Schuhsohlen an Eingängen zu Gebäuden mittels Fußmatten ist eine Selbstverständlichkeit. Hingegen wird der Schmutzeinschleppung durch Reifen an Halleneinfahrten oftmals gar keine Beachtung geschenkt.**

Bisher gab es nur die Möglichkeit den eingeschleppten Schmutz mit Reinigungsfahrzeugen mühsam später zu beseitigen.

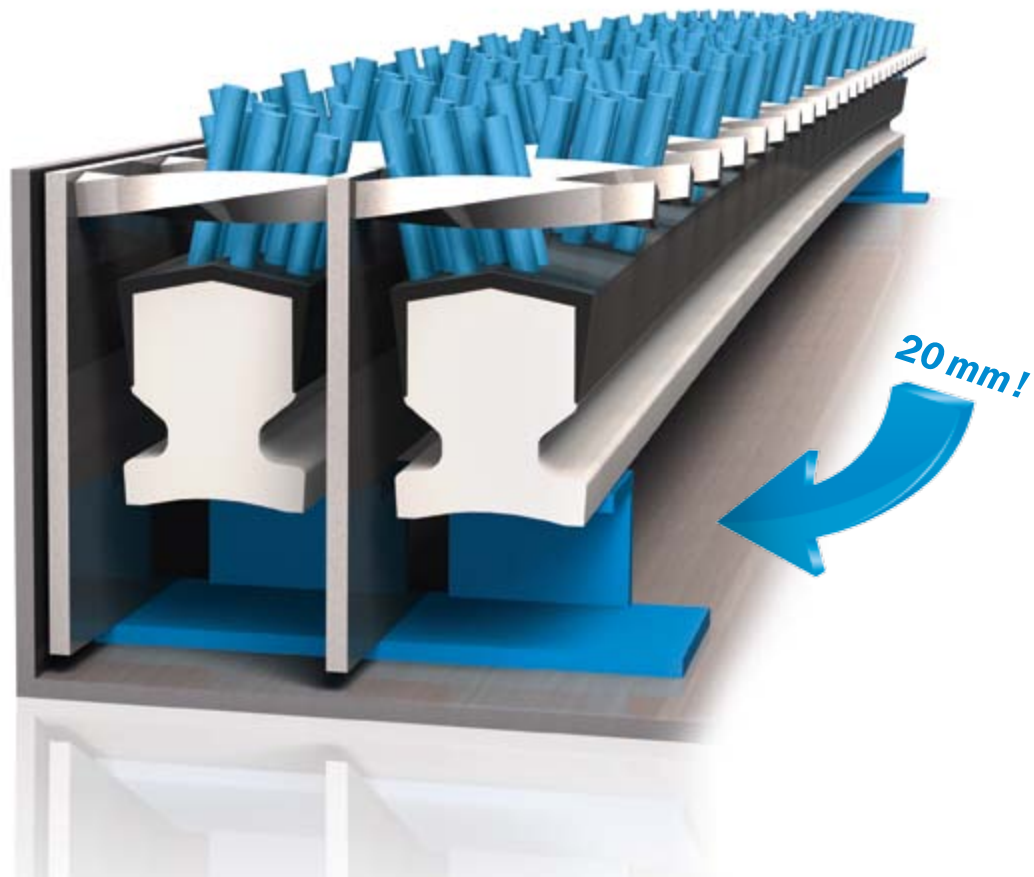
Mit ProfilGate® kann dieses Problem direkt im Zufahrtsbereich gelöst werden! Bis zu 90 % der Schmutzanhaftungen an den Laufflächen der Reifen/Rollen/Räder können abgenommen werden.

***While it is normal to clean one's shoe soles before entering any type of building, the dirt brought into industrial facilities via tires or wheels has usually been underestimated, so far.***

*Up to now the only way to stop this from happening was to clean the dirty floors afterwards, which is very time-consuming and inefficient.*

*With ProfilGate® soiling problems can be largely eliminated at the entrance where up to 90% of the transported dirt can be removed upfront, automatically.*





## ProfilGate® b65

**ProfilGate® b65 ist durch die besonders hohe Schmutz-Aufnahmemenge prädestiniert für den täglichen industriellen Dauerbetrieb.**

Die Einbautiefe von **ProfilGate® b65** inkl. V2A-Unterwanne beträgt 65 mm und bietet somit ein besonders großes Schmutzreservoir von 20 mm. Dies führt zu einer deutlichen Verlängerung der Reinigungsintervalle und somit auch zu einer entsprechenden Kostenreduzierung.

Ab einer Frequenz von 100 Überfahrten pro Tag und an Stellen mit besonders hohem Schmutzaufkommen empfehlen wir grundsätzlich den Einsatz unserer **ProfilGate® b65**.

**ProfilGate® b65 offers 20 mm additional space to capture dirt, which makes it the perfect solution for daily usage in industrial areas.**

**ProfilGate® b65** consists of a deeper stainless-steel (V2A) capturing tray (65 mm) and offers 20 mm of space for the brushed-off dirt.

*This reduces the frequency between emptying the trays and the related cost, significantly. We do recommend **ProfilGate® b65** for all areas with more than 100 movements per day or those, which face heavy soiling problems, anyway.*





## ProfilGate® b55

NEU/NEW

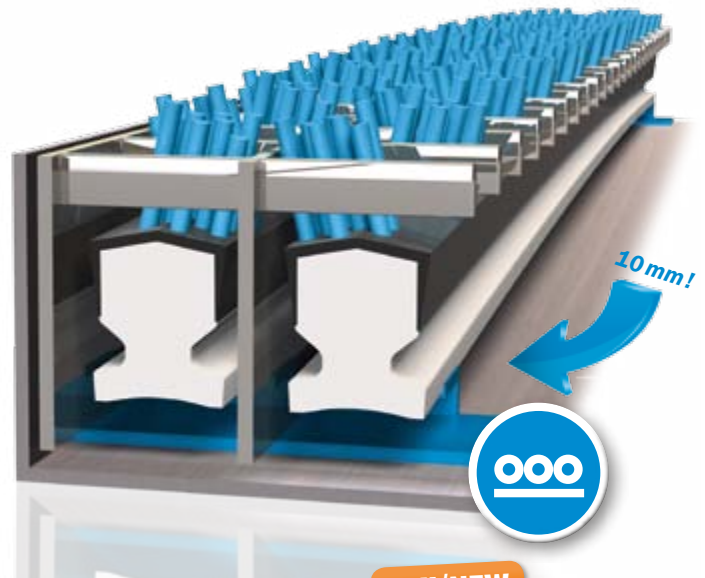
**Die ProfilGate® b55 bietet mit einer Einbauhöhe von nur 55 mm einen optimalen Kompromiss für die meisten industriellen Anwendungsfälle.**

Unter den Bürstenleisten befindet sich ein 10 mm hoher Raum, zum Sammeln des abgebürsteten Schmutzes. Dies führt zu langen Intervallen zwischen den Reinigungszyklen und senkt somit die Kosten. Natürlich bietet die **ProfilGate® b55**, wie auch alle anderen ProfilGate® Modelle, die gleiche aktive und gründliche Reinigung von Sohlen, Reifen und Rädern und das ganz ohne Strom.

**ProfilGate® b55 has a height of only 55 mm, which offers an optimum compromise for most industrial applications.**

*Under the brush strips it offers 10 mm extra space, to collect the brushed-off dirt. This leads to long windows between cleaning cycles and therefore helps to reduce cleaning cost, even further.*

**ProfilGate® b55 assures, of course, the same active and sound cleaning results, as all ProfilGate® models, even without the need for any external power supply.**



## ProfilGate® i55

NEU/NEW

**ProfilGate® i55 sorgt für ruhigere Überfahrten und besseren Korrosionsschutz durch komplette VA-Bauweise.**

Die Edelstahl-Pressroste von **ProfilGate® i55** haben eine glattere Rostoberfläche! Hierdurch laufen gerade kleine und harte Rollen und Räder ruhiger über die Roste. Unter den Bürstenleisten befindet sich ein 10 mm hoher Raum, zum Sammeln des abgebürsteten Schmutzes.

Bei diesem Modell wird neben der VA-Wanne (V2A) auch der Gitterrost in Edelstahl (V2A) ausgeführt und ist somit noch besser gegen Korrosion geschützt.

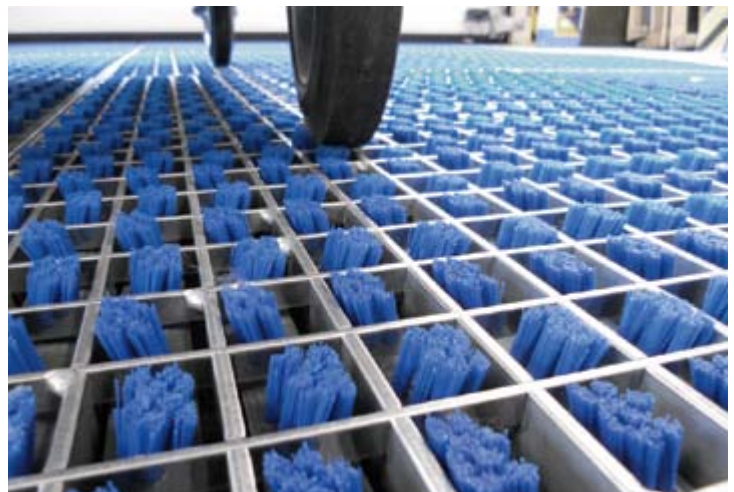
**ProfilGate® i55 offers a smoother driving experience and even better corrosion resistance.**

*ProfilGate® i55 replaces the hot dipped galvanized grate with pressed grate made from stainless steel which has a smoother and finer finish. This results in smoother movement for smaller and/or harder wheels. Under the brush strips it offers 10 mm extra space, to collect the brushed-off dirt.*

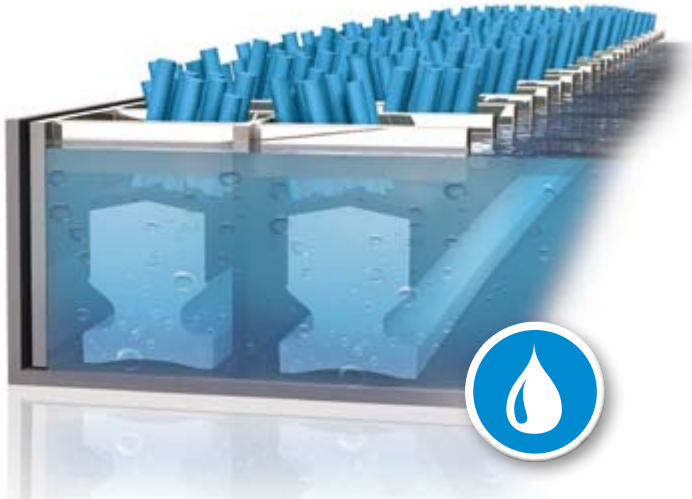
*The use of stainless steel, also for the grates, provides even improved corrosion resistance.*



**ProfilGate® b55** – Optimal bei mittleren Schmutzaufkommen  
**ProfilGate® b55** – The optimum solution, for medium frequencies/dirt.



**ProfilGate® i55** für kleine Rollen und Reifen  
**ProfilGate® i55** for smaller tires and wheels



## ProfilGate® i45 aqua

### ProfilGate® i45 aqua zur Desinfektion von Reifen und Schuhsohlen.

**ProfilGate® i45 aqua** ist ideal für Bereiche, in denen die Kombination aus Schmutzentfernung und Benetzung der Sohlen mit einer Desinfektionsflüssigkeit erforderlich ist, wie z. B. im Nahrungsmittel- oder Gesundheitssektor. Das Risiko der Kreuzkontamination kann dadurch verringert werden.

Die Flüssigkeit wird durch einen Überlauf 3 mm unterhalb der Oberkante gehalten und über die Borsten mittels Kapillarwirkung nach oben transportiert.

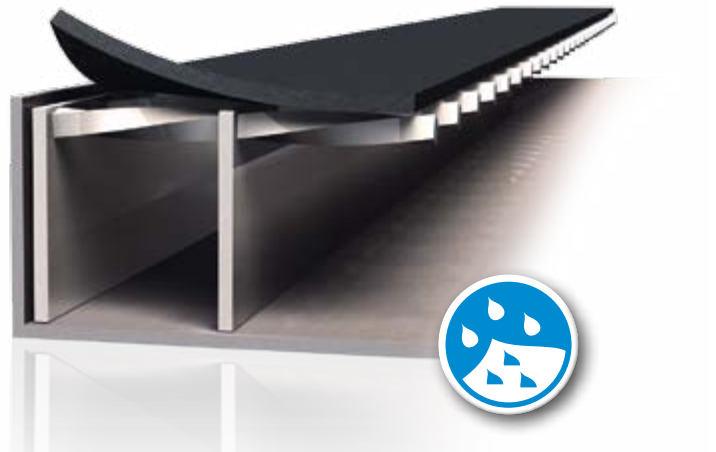
### ProfilGate® i45 aqua for disinfection of Wheels and Soles.

**ProfilGate® i45 aqua** is perfect for areas which require mechanical cleaning movement with the incorporation of sanitizer or disinfectants that not only cleans, but significantly reduces the risk of cross contamination by microbes.

These segments, made entirely of stainless steel (V2A), are perfect to be used in combination with harsh sanitizers or disinfectants. The liquid is leveled 3 mm below the tray's top edge. The capillary action assures that the tires get disinfected without becoming too wet, while an overflow-drain maintains the maximum filling level, automatically.



ProfilGate® i45 aqua zur Desinfektion  
ProfilGate® i45 aqua for disinfection



## ProfilGate® dryzone

### ProfilGate® dryzone sorgt für einen trockenen Hallenboden.

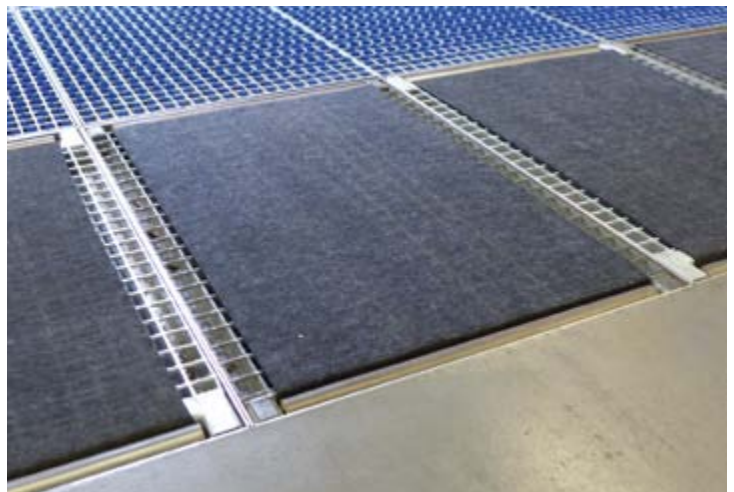
**ProfilGate® dryzone** wird besonders oft dort eingesetzt, wo das Einschleppen von Flüssigkeiten unerwünscht ist. **ProfilGate® dryzone** ist mit allen ProfilGate® Modellen kombinierbar.

Die speziellen Gitterroste werden mit dem einzigartigen DryPad bespannt. Beim Überfahren saugt dieses Hochleistungs-Vlies Flüssigkeiten wie Wasser, Emulsionen, Öle u.ä. auf und trocknet somit zuverlässig die Laufflächen von Rädern und Sohlen. Die DryPads sind ein günstiger Verbrauchsartikel und sollten regelmäßig ausgetauscht werden.

### ProfilGate® dryzone ensures a dry shop floor.

**ProfilGate® dryzone** is frequently used in places where the contamination by fluids is especially undesirable. **ProfilGate® dryzone** can be combined with all ProfilGate® models.

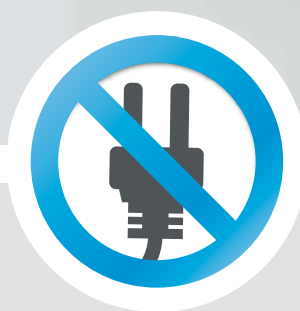
The special open mesh flooring is covered with the unique DryPad. When driven on, this high performance fleece absorbs fluids such as water, emulsions, oils and more, providing reliable drying performance on the running surfaces of tires/rollers/wheels. The DryPad is an inexpensive consumable and should be replaced regularly.



ProfilGate® dryzone zur Trocknung von Rollen  
ProfilGate® dryzone for drying smaller wheels

# ProfilGate® für Fußgänger

## ProfilGate® for pedestrians



Die ProfilGate® b45 go wurde speziell für die aktive Schuhsohlenreinigung im industriellen Umfeld entwickelt.

Die Borsten sind 2 mm länger als bei den anderen ProfilGate® Modellen und reinigen somit auch Arbeitsschuhe mit grobem Profil besonders zuverlässig. Beim Betreten des Reinigungsfeldes tauchen die schrägen Borsten ab und reiben dabei aktiv die Sohlen sauber. Bei einem ebenerdigen Einbau kann ProfilGate® b45 go auch mit Hubwagen oder anderen Förderfahrzeugen befahren werden. Die grau melierten Borsten von ProfilGate® b45 go fügen sich in jedes Umfeld optisch neutral ein.

ProfilGate® b45 go was especially invented for the active cleaning of soles within industrial environments.

The bristles of ProfilGate® b45 go are 2 mm longer than those within the other ProfilGate® models. This assures that the bristles reach deep into the profiles of industrial safety shoes. When stepping onto the cleaning panel the inclined brushes descent, while actively scratching off the dirt. When embedded into the ground, ProfilGate® b45 go can also be used with small hand-vehicles. The grey bristles assure a decent optical fit into most areas.



**ProfilGate® b45 go mit speziellen Rampen für den Oberflur-Einsatz.**

**ProfilGate® b45 go with special ramps for an above ground installation.**



**ProfilGate® b45 go kann auch in Kombination mit anderen ProfilGate® Modellen eingesetzt werden.**

**ProfilGate® b45 go can also be used in combination with other ProfilGate® models.**

**Die Rampen von ProfilGate® b45 go können auch mit leichten Fahrzeugen (bis 100 kg) befahren werden.**

**The ramps of ProfilGate® b45 go can also be accessed with lightweight hand-vehicles (<100 kg).**



**ProfilGate® b45 go**



**ProfilGate® b45 go garantiert eine effektive Sohlenreinigung für den industriellen Einsatz.**

- ✓ Die 2 mm längeren Borsten sorgen für eine zuverlässige Reinigung auch bei Arbeitsschuhen mit grobem/tiefen Profil.
- ✓ **ProfilGate® b45 go** kann auch mit Handwagen befahren werden.
- ✓ Falls ein ebenerdiger Einbau ausgeschlossen ist, stehen spezielle Rampen zur Verfügung, welche nur wenig Platz benötigen.
- ✓ Die Borsten sind grau-meliert und somit freundlich und farbneutral.

**ProfilGate® b45 go guarantees the effective cleaning of soles within industrial environments.**

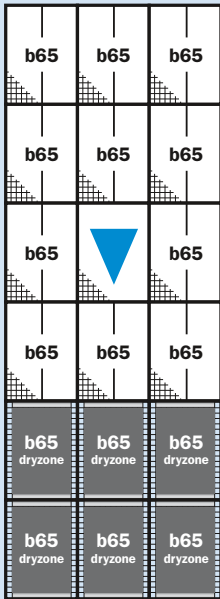
- ✓ The 2 mm longer bristles assure a sound cleaning effect even for safety shoes with deep profiles.
- ✓ **ProfilGate® b45 go** can also be accessed with lightweight hand-vehicles.
- ✓ In case that a leveled installation, embedded into the ground, is not possible, there are also special ramps available, which need only limited space.
- ✓ The bristles are grey colored and therefore friendly and optically neutral.



# Typische Konfigurationen

## Typical configurations

### ProfilGate® b65



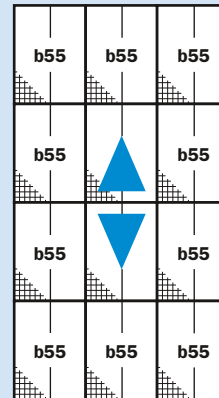
#### Effektive Reinigung und Trocknung für Stapler mit mittelgroßen Reifen

Modelle: ProfilGate® b65 / dryzone b65  
 Segmente: 3 x 4 + 3 x 2 dryzone b65  
 Feldgröße: ca. 2.154 x 5.880 mm  
 Sehr gute Reinigung bei Reifendurchmesser < 310 mm  
 Gute Reinigung bei Reifendurchmesser < 410 mm

#### Effective cleaning and drying for forklifts with medium sized tires

Model: ProfilGate® b65 / dryzone b65  
 Segments: 3 x 4 + 3 x 2 dryzone b65  
 Field Size: approx. 2,154 x 5,880 mm  
 Very good cleaning for tire diameter < 310 mm  
 Good cleaning for tire diameter < 410 mm

### ProfilGate® b55

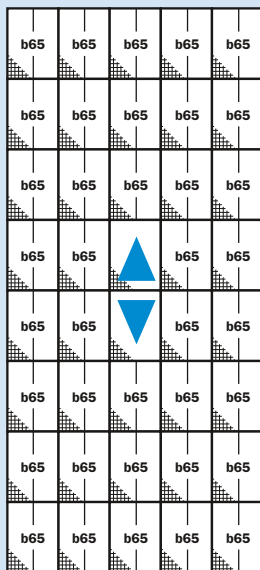


#### Effektive Lösung für Stapler mit mittelgroßen Reifen

Modell: ProfilGate® b55  
 Segmente: 3 x 4  
 Feldgröße: ca. 2.154 x 3.920 mm  
 Sehr gute Reinigung bei Reifendurchmesser < 310 mm  
 Gute Reinigung bei Reifendurchmesser < 410 mm

#### Effective solution for forklifts with medium sized tires

Model: ProfilGate® b55  
 Segments: 3 x 4  
 Field Size: approx. 2,154 x 3,920 mm  
 Very good cleaning for tire diameter < 310 mm  
 Good cleaning for tire diameter < 410 mm

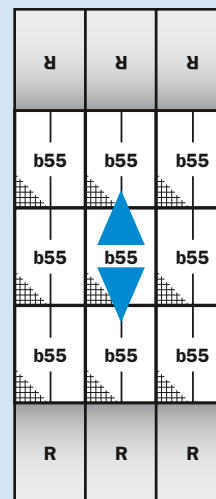


#### Effektive Lösung für große Stapler und LKWs

Modell: ProfilGate® b65  
 Segmente: 5 x 8  
 Feldgröße: ca. 3.590 x 7.840 mm  
 Sehr gute Reinigung bei Reifendurchmesser < 620 mm  
 Gute Reinigung bei Reifendurchmesser < 830 mm

#### Effective solution for heavy equipment, big forklifts and even trucks

Model: ProfilGate® b65  
 Segments: 5 x 8  
 Field Size: approx. 3,590 x 7,840 mm  
 Very good cleaning for tire diameter < 620 mm  
 Good cleaning for tire diameter < 830 mm



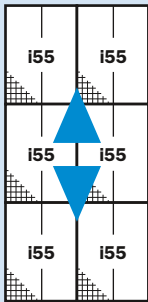
#### Oberflur Einsatz, zum testen, oder als temporäre Lösung zur Reinigung von Fahrzeugen mit kleineren Reifen. (Nicht empfohlen für dauerhafte Anwendungen)

Modell: ProfilGate® b55  
 Segmente: 3 x 3 + Rampen  
 Feldgröße: ca. 2.154 x 2.940 mm + Rampen  
 Sehr gute Reinigung bei Reifendurchmesser < 230 mm  
 Gute Reinigung bei Reifendurchmesser < 310 mm

#### For short term applications, or tests, ProfilGate® b55 can be easily installed on-ground, using dedicated ramps. (Not recommended for permanent installations.)

Model: ProfilGate® b55  
 Segments: 3 x 3 + ramps  
 Field Size: approx. 2,154 x 2,940 mm + ramps  
 Very good cleaning for tire diameter < 230 mm  
 Good cleaning for tire diameter < 310 mm

## ProfilGate® i55



**Effektive und laufruhige Reinigung von Hubwagen und Fahrzeugen mit kleineren Rollen**

Modell: ProfilGate® i55

Segmente: 2 x 3

Feldgröße: ca. 1.436 x 2.940 mm

Sehr gute Reinigung bei Reifendurchmesser < 230 mm

Gute Reinigung bei Reifendurchmesser < 310 mm

**Effective and smooth driving solution for fork lifts and other vehicles with smaller tires.**

Model: ProfilGate® i55

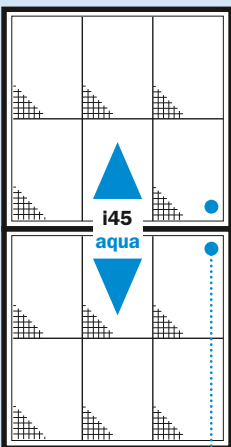
Segments: 2 x 3

Field Size: approx. 1,436 x 2,940 mm

Very good cleaning for tire diameter < 230 mm

Good cleaning for tire diameter < 310 mm

## ProfilGate® i45 aqua



**Effektive Lösung zur Nassreinigung und Desinfektion von Gabelstaplern, Hubwagen und auch Schuhsohlen**

Modell: ProfilGate® i45 aqua

Segmente: 3x2 + 3x2

Feldgröße: ca. 2.084 x 3.880 mm

Sehr gute Reinigung bei Reifendurchmesser < 310 mm

Gute Reinigung bei Reifendurchmesser < 400 mm

**Effective solution for wet cleaning and disinfection of wheels of forklifts, pallet jacks, pallet lifters, but also shoe soles**

Model: ProfilGate® i45 aqua

Segments: 3x2 + 3x2

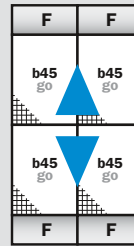
Field Size: approx. 2,084 x 3,880 mm

Very good cleaning for tire diameter < 310 mm

Good cleaning for tire diameter < 400 mm

Wanne mit zentralem Wasserablauf  
Tray with central drainage

## ProfilGate® b45 go



**Oberflur-Lösung zur effektiven Reinigung der Sohlen bei leichter bis normaler Verschmutzung**

Modell: ProfilGate® b45 go

Segmente: 2 x 2 + Rampen

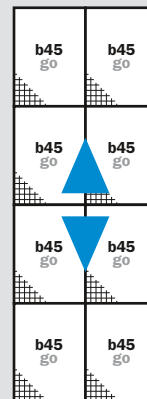
Feldgröße: ca. 1.404 x 2.352 mm (inkl. Rampen)

**Effective sole cleaning solution for light and moderate dirt contamination. Accessible via special ramps**

Model: ProfilGate® b45 go

Segments: 2 x 2 + ramps

Field Size: approx. 1,404 x 2,352 mm (incl. ramps)



**Ebenerdige Lösung zur effektiven Reinigung der Sohlen auch bei grober Verschmutzung**

Modell: ProfilGate® b45 go

Segmente: 2 x 4

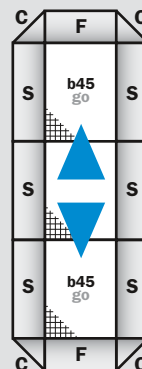
Feldgröße: ca. 1.404 x 3.904 mm

**Ground level installation for effective cleaning of even very dirty soles**

Model: ProfilGate® b45 go

Segments: 2 x 4

Field Size: approx. 1,404 x 3,904 mm



**Oberflur-Lösung zur effektiven Reinigung der Sohlen bei normaler Verschmutzung.**

Die platzsparenden Rampen erlauben den Einbau auch in Durchgängen mit wenig Platz

Modell: ProfilGate® b45 go

Segmente: 1 x 3 + Rampen

Feldgröße: ca. 1.102 x 3.382 mm (inkl. Rampen)

**Effective cleaning solution for soles with regular contamination.**

The special ramps allow above ground installation without consuming too much space

Model: ProfilGate® b45 go

Segments: 1 x 3 + ramps

Field Size: approx. 1,102 x 3,382 mm (incl. ramps)

# Lösungen und Vorteile

## Solutions and advantages



### Das patentierte System

Das patentierte System reinigt Laufflächen von Reifen, Rollen, Rädern und Schuhsohlen rein mechanisch beim Befahren/Begehen.

Durch die schräge Anordnung und Vorspannung der Spezialbürsten wird beim Überfahren eine Bewegung erzeugt. Diese verbessert die Reinigungswirkung – und das ganz ohne Strom.

### The patented system

The patented system removes actively dirt from tires, wheels and soles just by walking or driving over the panels.

The altering angles of the special brushes and the inherent tension provides a side-wards diagonal movement that pushes the dirt off without needing any external power supply.



### Einfache Reinigung

Die korrosionsgeschützten Gitterroste mit patentierten Bürstenleisten liegen in Edelstahlwannen, die den Schmutz auffangen und sammeln. Die Gitterroste können zu Reinigungszwecken einfach aus den Wannen genommen werden. Der gesammelte Schmutz lässt sich am einfachsten und schnellsten mit einem Industriesauger aus der Wanne entfernen.

### Easy to clean

The system consists of metal grates (corrosion-protected) with patented brush strips and stainless steel capturing trays that automatically collect the dirt when the vehicles pass over it. For cleaning the grates can be removed easily. The collected dirt can be easily removed by using an industrial vacuum cleaner or broom.



### ProfilGate® Lifter **NEU!**

Der ProfilGate-Lifter ermöglicht die schnelle und rückschonende Entnahme der Roste zu Reinigungszwecken mit nur einer Person.

Dies spart Personalkosten und minimiert den ohnehin geringen Wartungsaufwand noch zusätzlich.

### ProfilGate® Lifter **NEW!**

The new ProfilGate® Lifter allows to take out the grates, for cleaning purpose, in a very fast and back-friendly way, by just one person.

This helps to save labour cost, by minimizing the anyhow low maintenance work, even further.





## Vielseitiges Modulsystem

Die ProfilGate® Familie verfügt über verschiedenste Spezialversionen, welche perfekt auf die unterschiedlichen Anwendungsbereiche abgestimmt und miteinander kombinierbar sind. Die individuelle Anordnung der Module erlaubt die optimale Anpassung an örtliche Platzverhältnisse und Reinigungsanforderungen. Die Länge des Reinigungsfeldes ist entscheidend für eine gründliche Schmutzabnahme. Deshalb sollte für ein optimales Reinigungsergebnis die **Feldlänge mindestens dem 3-fachen** des zu reinigenden Reifenumfangs entsprechen.

## Versatile modular system

The ProfilGate® system offers a wide range of models that perfectly fit to each other and can therefore be easily combined. The individual combination of various modules assures a perfect match for each type of cleaning application and available space. As the length of the cleaning field is the determining factor for a sound cleaning experience, we recommend that the length of the field should match **3x the tires circumference, minimum**.

## Wartungsarm

Das ProfilGate® System ist praktisch wartungsfrei. Einmal installiert, arbeitet es für Sie 24 Stunden / 7 Tage. Sie haben keine laufenden Energiekosten. Das Feld sollte lediglich im Abstand von mehreren Wochen geleert und gesäubert werden.

Nach ca. 500.000 Überfahrten oder 8 Jahren gibt ein simpler Tausch der Bürstenleisten sofort die volle Reinigungswirkung zurück.

## Low-maintenance

The ProfilGate® system is basically maintenance free. Once it is installed, it will work for you 24/7. It works continuously and does NOT generate any energy cost. The field just needs to be emptied and cleaned, in larger windows of several weeks.

After approx. 500,000 passages or 8 years just simply exchanging the brush strips will bring back the full cleaning effect.



## Hohe Belastbarkeit

Bei der Auslegung der ProfilGate® Modelle wurde großer Wert auf eine hohe Belastbarkeit im industriellen Dauerbetrieb gelegt. Selbst die leichtesten Modelle können mit Fahrzeugen von bis zu 10t Gesamtgewicht befahren werden. Andere Modelle bieten die Möglichkeit diesen Wert auf bis zu 40t zu erhöhen. Die Überfahrtgeschwindigkeit von 6 km/h darf nicht überschritten werden.

## High load-bearing capacity

During the development phase of ProfilGate® we paid attention to achieve a design that allows high load-bearing under heavy industrial conditions. Even the light models of ProfilGate® can be used by vehicles with a total weight of up to 10t. Heavier models allow even max. weights of up to 40t. The maximum speed of 6 km/h may not be exceeded while crossing the grates.



## Garantierte Langlebigkeit

Wir geben eine lebenslange Garantie auf alle ProfilGate® Roste und Wannen!

Zusätzlich garantieren wir für die Bürsten eine Haltbarkeit von mind. 100.000 Überfahrten, auch wenn immer die gleiche Fahrspur genutzt wird. Durch Tauschen der Segmente untereinander kann die Haltbarkeit in der Praxis auf bis zu 500.000 Überfahrten gesteigert werden.

## Longevity guaranteed

We offer a lifetime warranty on our trays and grates!

The brushes are also robust with a guaranteed durability of 100,000 passages (under heavy traffic and with regular cleaning) under normal use and by rotating the segments, they can easily last up to 500,000 movements.



## Technische Sauberkeit

Im Gegensatz zu den meisten anderen Maßnahmen zur Verbesserung der innerbetrieblichen Sauberkeit ist ProfilGate® nicht nur indirekt sondern auch ganz direkt (meist schon im Einfahrtsbereich) sichtbar. Somit demonstriert ProfilGate® ganz automatisch die getätigten Anstrengungen zur „technischen Sauberkeit“ gegenüber Kunden, Partnern und Behörden.

► Ihre Mitarbeiter, Kunden und Lieferanten sehen auf Anhieb, dass Sie aktiv etwas für die Technische Sauberkeit in Ihrem Unternehmen tun.

## Technical cleanliness

*In contrary to most other measures that help to assure a clean working environment, the ProfilGate® tire cleaning system is not only recognized indirectly, by its results, but it is also directly visual at dedicated entrance points. This way it demonstrates your efforts to achieve technical cleanliness, towards your customers, partners and official authorities, impressively.*

► Your customers, suppliers and other business partners will not only indirectly, but also directly see and realize your efforts to achieve and maintain technical cleanliness.



## Verbesserte Arbeitssicherheit

Die Reduzierung von Schmutz und auch vor allen Dingen von Nässe auf den Hallenböden führt zu einer Verringerung des Unfallrisikos. Betroffen sind hiervon sowohl die Stapler, welche die Nässe und Verschmutzung einschleppen, als auch Fußgänger, die anschließend auf dem nassen Boden laufen. Somit leistet ProfilGate® einen direkten Beitrag zur innerbetrieblichen Sicherheit.

► Erhöhte Arbeitssicherheit! Die Rutschgefahr auf nassen Fahrbahnen wird durch die Trocknung der Reifen minimiert.

## Improved safety at work

*Keeping production areas and its floors clean and dry is essential in order to reduce the risk of occupational accidents. This effects especially lift trucks, which bring in dirt, as well as moisture and the pedestrians, that are later using the wet floors. ProfilGate® tire cleaning system avoids spreading dirt & moisture and therefore contributes to a safer work environment, substantially.*

► ProfilGate® helps effectively to keep floors clean and dry, which directly contributes to a safe working environment.



## Weniger Reklamationen

Schmutz ist zudem eine häufige Ursache von Reklamationen. Dies betrifft zum einen die Produktion, wo Verunreinigungen zum Versagen oder Ausfall des Produktes führen können, als auch die Lagerbereiche, wo Staub auf fertigen Waren zwar nicht unbedingt die Funktionalität, aber sehr wohl deren „Image“ negativ beeinflusst.

► ProfilGate® vermeidet Oberflächen-Verschmutzungen (Staub, Reifenabrieb, usw.), schützt somit Ihre Erzeugnisse und verbessert direkt die Produktqualität.

## Less customer complaints

*Dirt is one of the main issues leading to product failures and customer complaints. A polluted production area will lead to product malfunctions and a dusty warehouse can have a negative influence on the product's image.*

► ProfilGate® avoids dirt in your facilities, which directly improves the quality of your products, by protecting them from malfunctions and dusty surfaces.





# Gute Gründe für ProfilGate®

## Good reasons for ProfilGate®

### Weniger Reinigungskosten

Mit dem ProfilGate® Reifenreinigungssystem wird der Schmutz vollautomatisch, an wenigen zentralen Stellen im Zufahrtsbereich gesammelt und gelangt gar nicht erst in den Betrieb. Hierdurch können die betrieblichen Reinigungszyklen verlängert und somit Kosten direkt wieder eingespart werden. Dies betrifft sowohl die Kosten für das Reinigungspersonal als auch die Kosten für andere Hilfsmittel zur Reinigung wie z.B.: Reinigungsfahrzeuge, Putzmittel, (Schmutz-) Haftmatten, etc.

► Der Einsatz von ProfilGate® führt zu einer Reduzierung der innerbetrieblichen Reinigungskosten um ca. 40%!

### Reduced cleaning cost

*The active ProfileGate sole & tire cleaning system automatically collects dirt at a few dedicated entrance points. From there the dirt can be easily removed and will not end up in your production facility, anymore. This extends cleaning cycles and therefore reduces cost on staff and other regular cleaning measures, considerably.*

► The use of ProfilGate® can cut operational cleaning expenses by approximately 40%.



### Gesenkte Renovierungskosten

Ein weiterer Punkt, der immer mehr an Bedeutung gewinnt, ist die „Schonung“ der Hallenböden. Gerade moderne Industriefußböden sind oft anfällig für Kratzer, welche durch anhaftende Schmutzpartikel an Reifen und Sohlen verursacht werden. Dies kann durch den Einsatz von ProfilGate® weitgehend vermieden werden, was eine längere Standzeit des Bodenbelages und somit Einsparungen bei den Renovierungskosten bedeutet.

► ProfilGate® sorgt automatisch für saubere Reifen und vermeidet somit zerkratzte Bodenbeläge und unnötige Renovierungskosten.

### Reduced refurbishment costs

*Today, the protection of shop floors is also becoming more and more important, as modern pavements are often vulnerable to dirt and scratches. Especially stones and other particles sticking to the tires of e.g. forklifts result in scratches, reducing the lifetime of pavements, drastically. The use of ProfilGate® helps to prevent this and results in direct cost savings.*

► ProfilGate® automatically assures clean tires, which contributes to prevent scratched pavements and unnecessary refurbishing costs.



# Zertifiziertes Reinigungs-System

## Certified Cleaning-System

### Die Wirksamkeit von ProfilGate® wurde vom Fraunhofer IPA Institut wissenschaftlich analysiert!

Obwohl uns unsere Kunden die ausgezeichnete Reinigungswirkung des ProfilGate® Systems regelmäßig bestätigen, wollten wir diese Eindrücke auch wissenschaftlich beweisen. Hierzu haben wir uns an das **Fraunhofer IPA Institut** gewandt und einen entsprechenden Testaufbau gestaltet. Während der Tests wurden jeweils Schuhsohlen, kleinere Rollen und auch Staplerräder durch eine reguläre Passage auf dem ProfilGate® Feld gereinigt. Die jeweiligen Schmutzanhaftungen wurden sowohl vor, als auch nach dem passieren des Feldes mittels so genannter „Abklatschproben“ gesichert. Die Auswertung der Proben erfolgte auf einem REM-EDX der Firma RJL (Modell PSEMeXplorer). Dies erlaubte sowohl die qualitative, als auch die quantitative Bestimmung der Schmutzanhaftungen. Auf der nächsten Seite finden Sie die ausgezeichneten Ergebnisse dieser Analyse, im Detail.

### The cleaning effectiveness of ProfilGate® is scientifically proven by the Fraunhofer IPA Institute.

Even though our customers confirm the excellent cleaning results of the ProfilGate® system regularly, we wanted to attest these observations, also by an objective and scientific analysis. In order to do this, we cooperated with the **Fraunhofer IPA Institute** and created an adequate test setup. During the tests, shoe-soles, as well as smaller wheels and larger tires have been cleaned, by just regularly passing the ProfilGate® system. The attached dirt particles have been captured before and after passing the field. Thereafter the probes have been analyzed by quantity and also qualitatively, using an electron microscope scanner. (Model PSEMeXplorer, by RJL) Please take a look to the next page, in order to find out about the excellent results, in detail.



Test Vorbereitungen bei **Fraunhofer IPA**  
Preparations prior to testing at **Fraunhofer IPA**

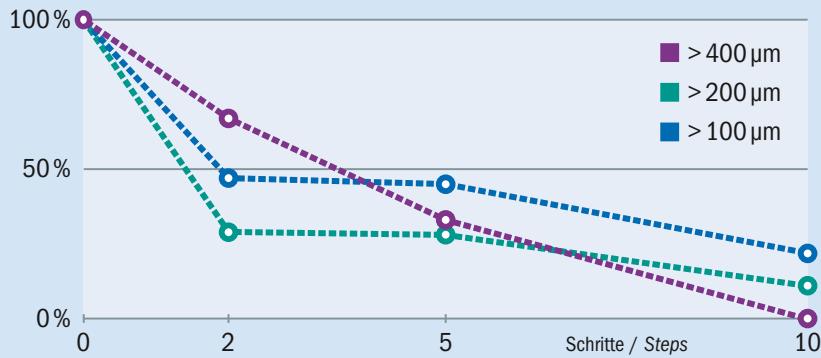


Abklatschprobe vor und nach dem ProfilGate® Reinigungsfeld  
Taking probes before and after passing the ProfilGate® field



REM-EDX Auswertung der Proben mit dem PSEMeXplorer.  
Analysing the probes with the PSEMeXplorer

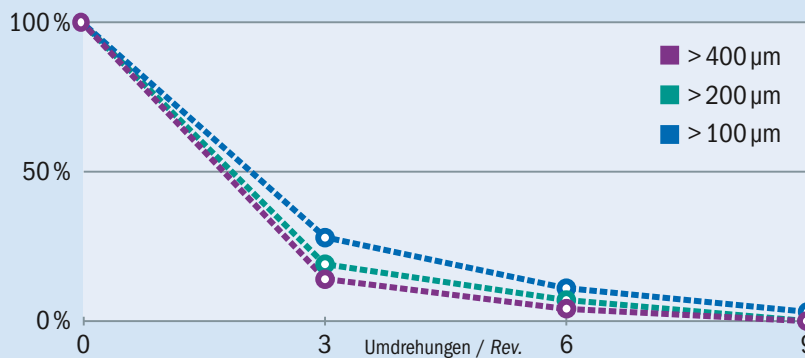
## Fraunhofer IPA Testergebnisse für Schuhsohlen / Fraunhofer IPA test results for shoe-soles



Bereits wenige Schritte auf dem ProfilGate® Feld reichen aus um mehr als 60% der Schmutzanhaftungen zu entfernen.

*Only a few steps on the ProfilGate® system are enough to brush off more than 60% of the adhering dirt.*

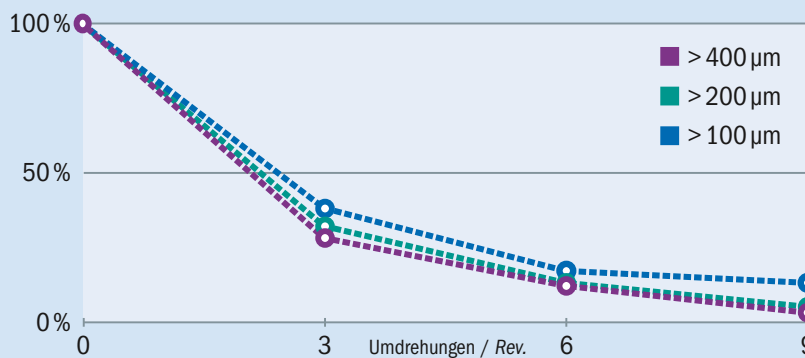
## Fraunhofer IPA Testergebnisse bei kleineren Rollen / Fraunhofer IPA test results for smaller wheels



Nach nur 3 Abwicklungen sind kleinere Räder/Rollen bereits von bis zu 80% des anhaftenden Schmutzes befreit.

*Just after 3 turns, on the field, the brushes have taken off up to 80% of the adhering dirt, from the wheels.*

## Fraunhofer IPA Testergebnisse für Staplerreifen / Fraunhofer IPA test results for tires



Für eine gründliche Reinigung sollten die Reifen der Stapler sich mindestens 3 mal auf dem Feld abwickeln können.

*For a sound cleaning, we recommend that forklift-tires get the possibility to unwind 3 times, on the field, minimum.*

### Rutschhemmende Eigenschaften

Unsere ProfilGate® Modelle wurden nach nebenstehenden Normen getestet und abschließend als rutschhemmende und betriebstaugliche Bodenbeläge klassifiziert.

### Anti-slip property

Several friction evaluation methods proof that our ProfilGate® models show low slipping risk and can therefore be evaluated as anti-slip and as floor pavements suitable for operational usage.



### Lebensmittelsicherheit

Unsere hochwertigen ProfilGate® Bürstenfasern entsprechen sogar den strengen Anforderungen der Food and Drug Administration (FDA).

### Food safety

Our high-quality ProfilGate® brushes are in compliance with the FDA, which regulates the contact of plastic materials with food.



# Technische Spezifikationen / Technical specifications

Modell	Modulformat	Breite	Länge	Höhe	Roste pro Segment	Anzahl Roste x Gewicht	Zulässiges Gesamtgewicht	Rutschhemmung
Modell	Modular unit	Width	Length	Height	No. of Grates per segment	Anzahl Roste x Weight	Permissible total weight	Anti-slip-property

## ProfilGate® b – Roste aus feuerverzinktem Stahl, Wannens aus Edelstahl / Grates made from hot-dipped galvanized steel and stainless steel trays

ProfilGate® b65	1x1 Segment	718 mm	980 mm	65 mm	2	2 x 30 kg	40 t	R12
ProfilGate® b65 dryzone	1x1 Segment	718 mm	980 mm	65 mm	2	2 x 22 kg	40 t	-
ProfilGate® b55	1x1 Segment	718 mm	980 mm	55 mm	2	2 x 26 kg	30 t	R12
ProfilGate® b55 dryzone	1x1 Segment	718 mm	980 mm	55 mm	2	2 x 19 kg	30 t	-
Rampe b55	-	718 mm	1200 mm	55 mm	-	36 kg	10 t	-
ProfilGate® b45 go	1x1 Segment	702 mm	976 mm	45 mm	1	1 x 43 kg	20 t	R12
ProfilGate® b45 go dryzone	1x1 Segment	702 mm	976 mm	45 mm	1	1 x 30 kg	20 t	-
Rampe/Ramp F* (Front)	-	702 mm	200 mm	45 mm	-	5 kg	0,1 t	-
Rampe/Ramp S* (Side)	-	200 mm	976 mm	45 mm	-	7 kg	0,1 t	-
Rampe/Ramp C* (Corner)	-	200 mm	200 mm	45 mm	-	1 kg	0,1 t	-

## ProfilGate® i – Roste und Wannens aus Edelstahl / Grates and trays are made from stainless steel

ProfilGate® i45	1x1 Segment	702 mm	976 mm	45 mm	1	1 x 41 kg	10 t	R11
ProfilGate® i45 dryzone	1x1 Segment	702 mm	976 mm	45 mm	1	1 x 29 kg	10 t	-
ProfilGate® i45 aqua	2x2 Segmente	1392 mm	1940 mm	45 mm	1	4 x 41 kg	10 t	R11
ProfilGate® i45 aqua	3x2 Segmente	2084 mm	1940 mm	45 mm	1	6 x 41 kg	10 t	R11
ProfilGate® i45 dryzone	2x1 Segmente	1392 mm	976 mm	45 mm	1	2 x 31 kg	10 t	-
ProfilGate® i45 dryzone	3x1 Segmente	2084 mm	976 mm	45 mm	1	3 x 31 kg	10 t	-
ProfilGate® i55	1x1 Segment	718 mm	980 mm	55 mm	2	2 x 26 kg	20 t	R11
ProfilGate® i55 dryzone	1x1 Segment	718 mm	980 mm	55 mm	2	2 x 19 kg	20 t	-

\* siehe auch Konfigurationen (Seite 15) / see also configurations (page 15)

## Sie wollen mehr Informationen? You need more information?

Auf der Website [www.profilgate.com](http://www.profilgate.com) finden Sie weitere Informationen über:

- Modelle und Einsatzmöglichkeiten
- passendes Zubehör
- weltweite Referenzen
- Einsatzbeispiele
- Videos und Downloads
- weitere Konfigurationen

Gerne beraten wir Sie auch telefonisch oder per E-Mail. Einen kompetenten Ansprechpartner finden Sie auf unserer Webseite.

On the website [www.profilgate.com](http://www.profilgate.com) you will find more information on:

- models and suitabilities
- useful accessories
- worldwide references
- practical applications
- videos and downloads
- more configurations

Of course, you may also consult us, directly, by phone or e-mail. Please refer to our webpage, in order to find an adequate contact person.



[www.profilgate.com](http://www.profilgate.com)

## Weitere Produkte von HEUTE / Further products of HEUTE



### Schuhputzmaschinen Shoe Shine Machines



Die Schuhputzmaschinen der Firma HEUTE sind bereits seit über 60 Jahren auf der ganzen Welt erfolgreich im Einsatz.

*Since more than 60 years, the shoe shine machines from HEUTE are in use worldwide.*



### Sohlenreinigung für den Industrieinsatz Sole cleaning in industrial environments



Die Firma HEUTE produziert seit vielen Jahrzehnten eine Vielzahl von kundenspezifischen Reinigungslösungen für den industriellen Einsatz.

*Since several decades the company HEUTE offers a huge variety of customized cleaning solutions for industrial purposes.*



**Heute**  
Maschinenfabrik

Address: Weinsbergtalstrasse 2-6 · 42657 Solingen · Germany  
Postal address: P.O. Box 100507 · 42605 Solingen · Germany  
Phone: +49(0)212-380 310 · Fax: +49(0)212-380 31 39  
E-mail: [info@heute-gmbh.de](mailto:info@heute-gmbh.de) · Internet: [www.heute-gmbh.de](http://www.heute-gmbh.de)  
E-mail: [info@profilgate.com](mailto:info@profilgate.com) · Internet: [www.profilgate.com](http://www.profilgate.com)

Quality  
made in  
**GERMANY**

